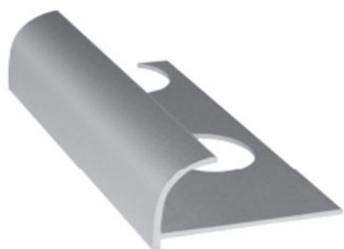


## SCHEMA TECNICA

### PROFILO JOLLY TONDO IN ALLUMINIO TIPO «A»



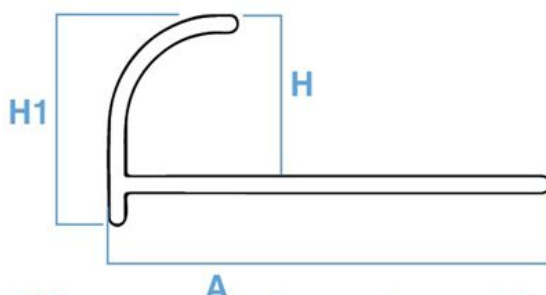
Usati come parasigolo per gli angoli esterni dei rivestimenti in piastrelle. Sono disponibili in forma tonda e quadra, in diverse misure. Questo profilo è **aperto**.



Materiali Alluminio

Colori 

#### SCHEMA TECNICA / TECHNICAL SHEET



Mod.	A	H	H1
8 mm - Tipo A	24	8.5	11.1
10 mm - Tipo A	24	10.5	13.1
12 mm - Tipo A	24	12.5	15.1

#### SCHEMA ORDINE PRODOTTO / PRODUCT ORDER DATA SHEET

Codice	Prodotto	UM	Colore	Dim profilo	Confezione
PRALL08-02	8 mm - Tipo A	m	Satinata	2.5	62.5
PRALL08-03	8 mm - Tipo A	m	Lucida	2.5	62.5
PRALL10-02	10 mm - Tipo A	m	Satinata	2.5	62.5
PRALL10-03	10 mm - Tipo A	m	Lucida	2.5	62.5
PRALL12-02	12 mm - Tipo A	m	Satinata	2.5	62.5
PRALL12-03	12 mm - Tipo A	m	Lucida	2.5	62.5

Le informazioni riportate nella presente corrispondono alle nostre attuali conoscenze. Da esse non possono derivare nostre responsabilità né alcuna rivalsa. Skemi S.r.l. si riserva il diritto di modificare caratteristiche tecniche e modelli senza obbligo di preavviso