

## SCHEDA TECNICA

### GUIDA A SCATTO COPRI TREFOLO



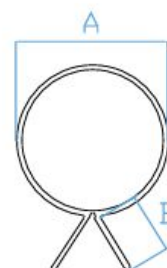
E' utilizzata per coprire i trefoli d'acciaio in tensione all'interno dei casseri. Il profilo con le ali laterali permette un semplice inserimento a scatto intorno al cavo in tensione.



**Materiali** PVC

**Colori**

#### SCHEDA TECNICA / TECHNICAL SHEET



**MOD.**

Guida a scatto copri trefolo 16mm  $\varnothing$  0,5  
 Guida a scatto copri trefolo 21mm  $\varnothing$  0,6

	A	B	C
Guida a scatto copri trefolo 16mm $\varnothing$ 0,5	16	6	8
Guida a scatto copri trefolo 21mm $\varnothing$ 0,6	21	7	9

**Scheda ordine prodotto /Product order data sheet**

Codice	Prodotto	UM	Colore	Confezione	Bancale
TREFOLO16-01	Guida scatto copri trefolo 16mm/ $\varnothing$ 0,5cm 3m	m	Bianco	60	24000
TREFOLO21-01	Guida scatto copri trefolo 21mm/ $\varnothing$ 0,6cm 3m	m	Bianco	60	15000

Le informazioni riportate nella presente corrispondono alle nostre attuali conoscenze. Da esse non possono derivare nostre responsabilità né alcuna rivalsa. Skemi S.r.l. si riserva il diritto di modificare caratteristiche tecniche e modelli senza obbligo di preavviso